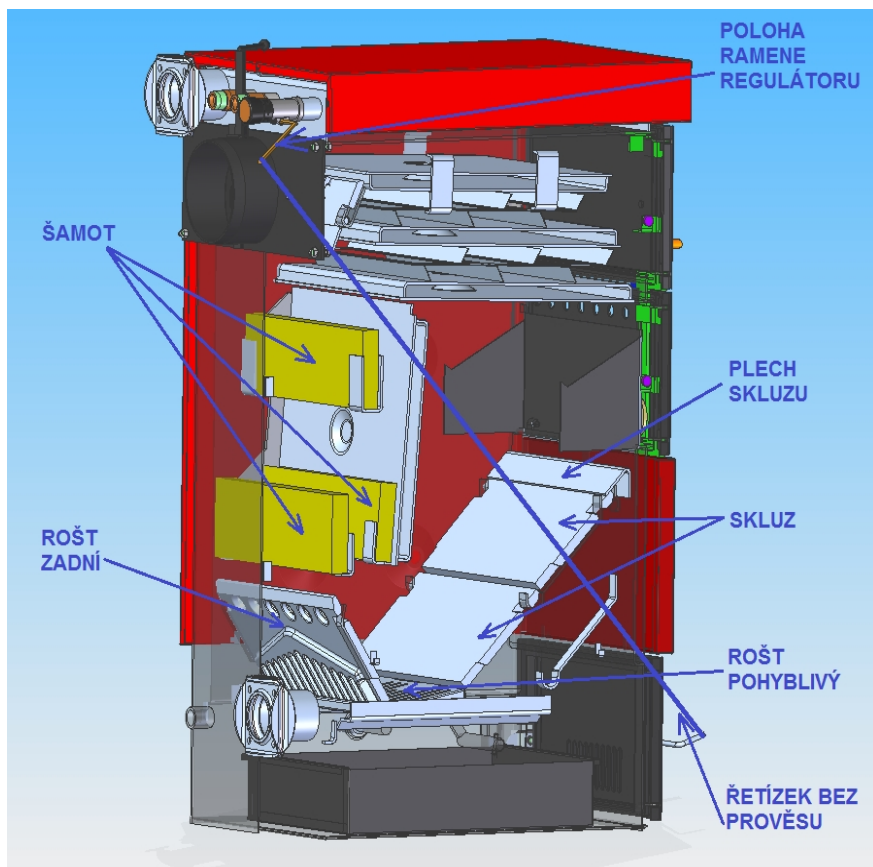




**ETKA LS 31**

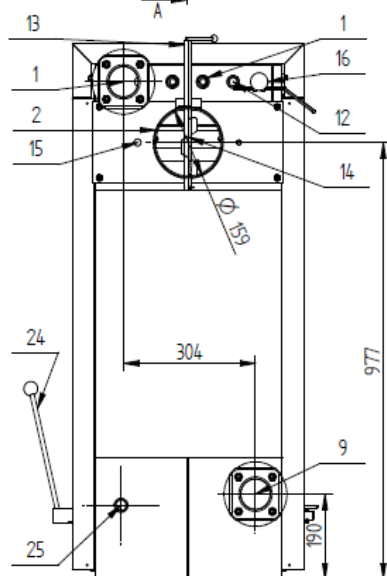
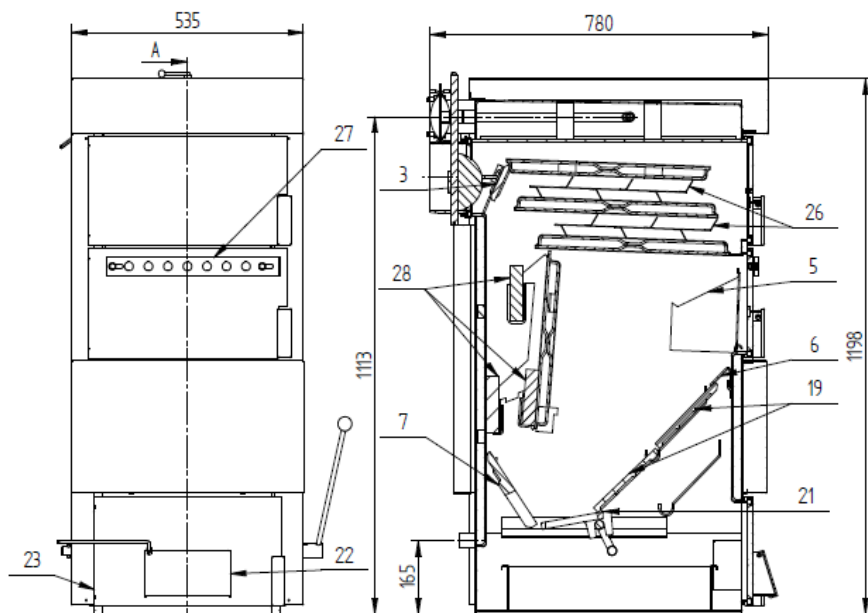


Ocelový teplovodní kotel ETKA LS je zdrojem tepla vhodným pro vytápění bytů, rodinných domů, provozoven a podobných objektů s tepelnou ztrátou do 30 kW. Otopný systém může být s otevřenou nebo tlakovou expanzní nádobou, samotížným nebo nuceným oběhem otopné vody, s maximálním přetlakem 200 kPa ( tj. 20m vodního sloupce ).

Předepsané palivo je hnědé uhlí zrnitosti ořech 2.

## Technické údaje

Název	MJ	ETKA LS-31
Jmenovitý výkon	kW	30
Účinnost při topení předepsaným palivem	%	88
Spotřeba paliva při jm.výkonu, hnědé uhlí -ořech 2, výhřevnost 23,18 MJ/kg	kg/h	5,33
Obsah vody v palivu	%	18,72
Doba hoření při jmenovitém výkonu	hod.	4
Provozní tah	Pa	23
Hydraulická ztráta kotle	mbar	1,2
Teplota spalin při max. výkonu	°C	204
Nejnižší vstupní teplota vody do kotle	°C	56
Přetlak pro poj. ventil s exp.nádobou	bar	1,8
Výška	mm	1198
Šířka kotle vč. krytů	mm	535
Hloubka	mm	780
Vstupní a výstupní příruba	DN	2 1/2"
Výška výstupní příruby	mm	1112
Výška vstupní příruby	mm	190
Výška kouřového hrdla	mm	977
Průměr kouřového hrdla	mm	160
Max. provozní přetlak	kPa	200
Vodní obsah kotle	dm <sup>3</sup>	61
Objem palivové šachty	dm <sup>3</sup>	81
Rozměr plnicího otvoru	mm	380 x 220
Hmotnost kotle	kg	250
Emisní třída kotle		4 - Ekodesign
Výhřevná plocha	m <sup>2</sup>	1,9



ŘEZ A-A

- 1 VÝVOD TEPLÉ VODY
- 2 ODTAHOVÉ HRDLO
- 3 ZATÁPĚCÍ KLAPKA
- 4 RUKOJEŤ
- 5 VÝKLOPNÁ NÁSYPKA
- 6 PLECH SKLUZU
- 7 ROŠT ZADNÍ
- 8 VÝVODY VYCHLAZOVACÍ SMYČKY
- 9 VSTUP VRATNÉ VODY
- 11 RAMENO DUSIVKY
- 12 VÝVOD PRO TERMOSTATICKÝ VENTIL
- 13 PÁKA OMEZOVAČE TAHU
- 14 OMEZOVAČ TAHU
- 15 PÁKA ZATÁPĚCÍ KLAPKY
- 16 VÝVOD PRO REGULÁTOR VÝKONU
- 17 DVÍRKA ČISTÍCÍ
- 18 DVÍRKA PŘIKLÁDACÍ
- 19 SKLUZ
- 21 ROŠT POHYBLIVÝ
- 22 DUSIVKA
- 23 DVÍRKA POPELNÍKOVÁ
- 24 PÁKA ROSTOVACÍ
- 25 VENTIL NAPOUŠTĚCÍ/ VYPOUŠTĚCÍ
- 26 VÍŘIČ SPALIN
- 27 REGULÁTOR SEKUNDÁRNÍHO VZDUCHU
- 28 ŠAMOTOVÉ TVAROVKY

## Volba správné velikosti kotle

Volba správné velikosti kotle, tzn. jeho tepelného výkonu, je velmi důležitou podmínkou pro ekonomický provoz a správnou funkci kotle. Kotel musí být volen tak, aby jeho jmenovitý výkon odpovídal tepelným ztrátám vytápěného objektu. **V případě nižších tepelných ztrát vytápěného objektu, než je jmenovitý výkon kotle, je nutné do topné soustavy zařadit akumulaci nádrží pro akumulování přebytečného výkonu.** Volba kotle o příliš velkém jmenovitém výkonu (předimenzování), má za následek zvýšené dehtování a rosení kotle. Není proto vhodné používat kotle o větším výkonu, než jsou tepelné ztráty objektu bez akumulaci nádrže.

## Připojení k otopnému systému

Kotel ETKA LS je určen pro systémy se samotížným nebo nuceným oběhem. Pro snížení kondenzace spalin a zároveň pro zvýšení životnosti kotle doporučujeme vybavit kotel zařízení zajišťující, aby teplota vstupní vody neklesla pod 65°C (rosný bod). K tomu účelu lze použít např. čtyřcestný směšovací ventil DUOMIX. Jako teplotné médium je předepsaná čistá měkká voda, popřípadě jiná kapalina k tomuto účelu určená. Jako pasivní ochranu kotle lze použít kapalinu s nízkým bodem mraznutí a antikorozními účinky, např. FRITERM.

## Sestava roštů

- 7 – rošt zadní
- 19 – skluz
- 21 – rošt pohyblivý

